

BRANCHE PROFESSIONNELLE DU GOLF

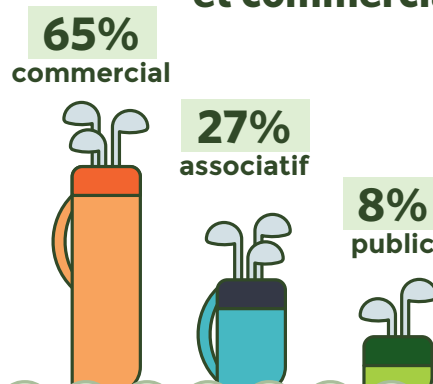
Emploi et formation



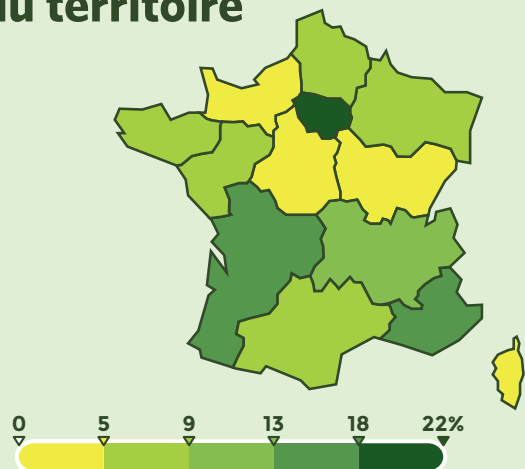
Une branche composée de 523 établissements, dont une majorité de petites structures...



... dans laquelle coexistent secteurs associatif et commercial



5 200 salariés répartis sur l'ensemble du territoire



Des emplois stables et à temps complet

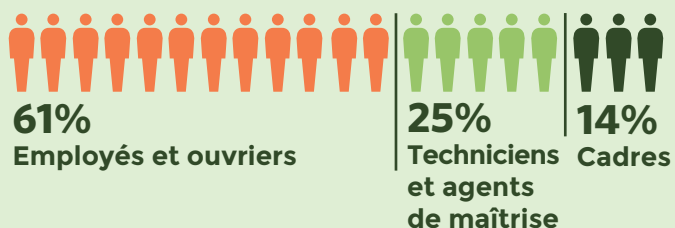
Répartition des salariés par type de contrat et par temps de travail

Contrats aidés, apprentissage ou à l'acte



Le recours au CDD vient compléter les effectifs lors des hausses temporaires d'activité, surtout l'été.

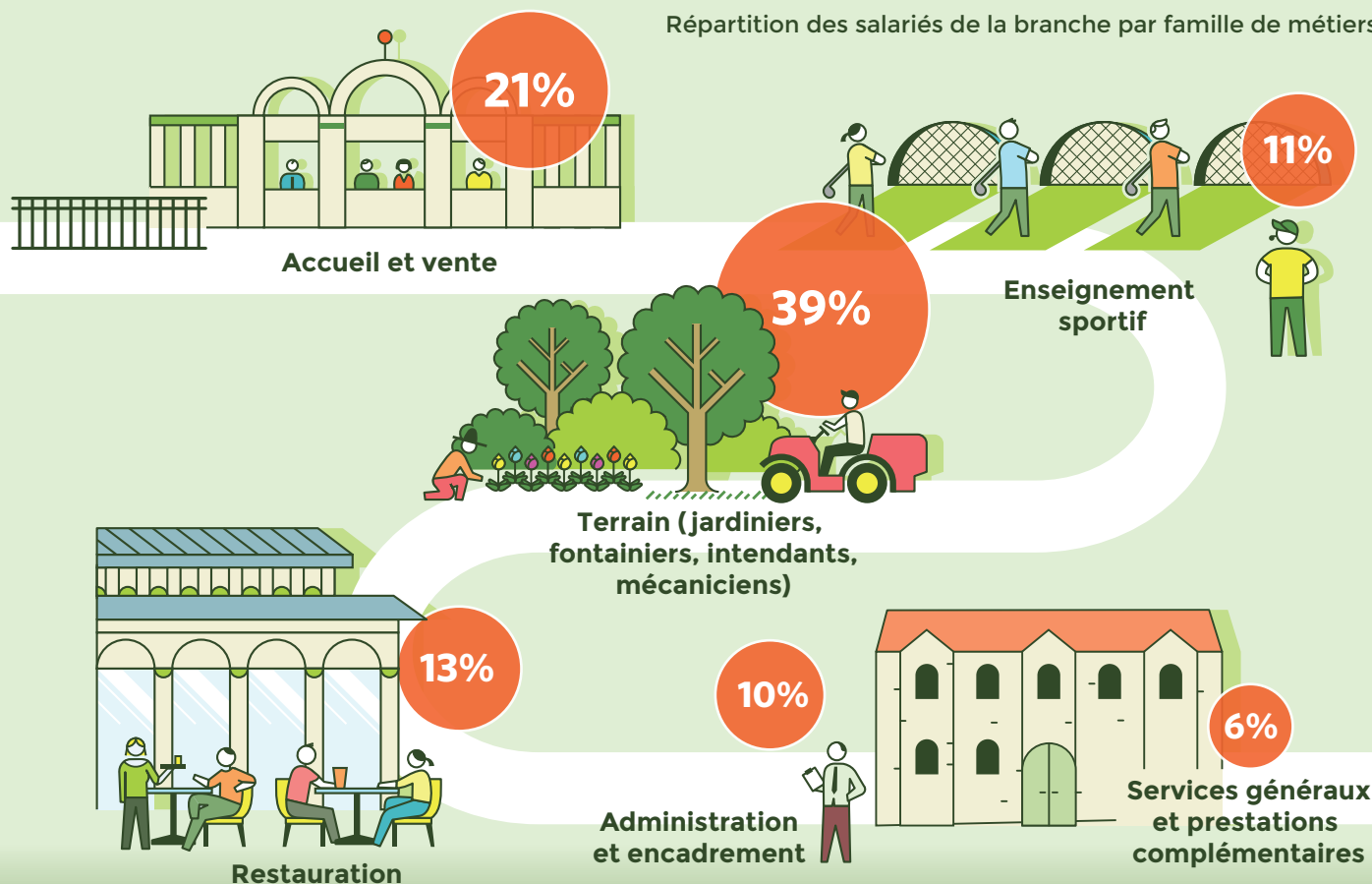
Un secteur ouvert à tous les niveaux de qualification



83%
des salariés sont à temps complet

Le terrain au cœur des métiers de la branche

Répartition des salariés de la branche par famille de métiers



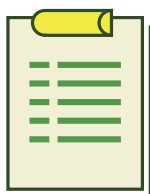
Des opportunités d'emploi pour certains métiers

Top 3 des métiers en tension



Des actions de formation récurrentes

Près de **1 150** actions de formation réalisées en 2018



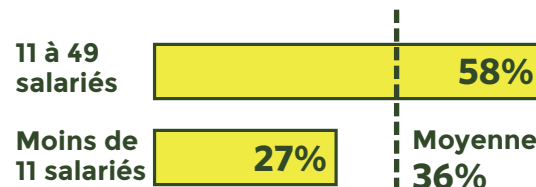
Des métiers accessibles en alternance

Top 5 des diplômes les plus courants en alternance

- Brevet Professionnel JEPS d'éducateur sportif mention golf
- Certificat de spécialisation de jardinier de golf
- Certification d'intendant de terrain de golf
- BTS Management des unités commerciales
- BTS Tourisme

Part des structures ayant embauché un alternant au cours des trois dernières années

Etablissements de :



Source : Rapport de la branche professionnelle du Golf, Octobre 2019